

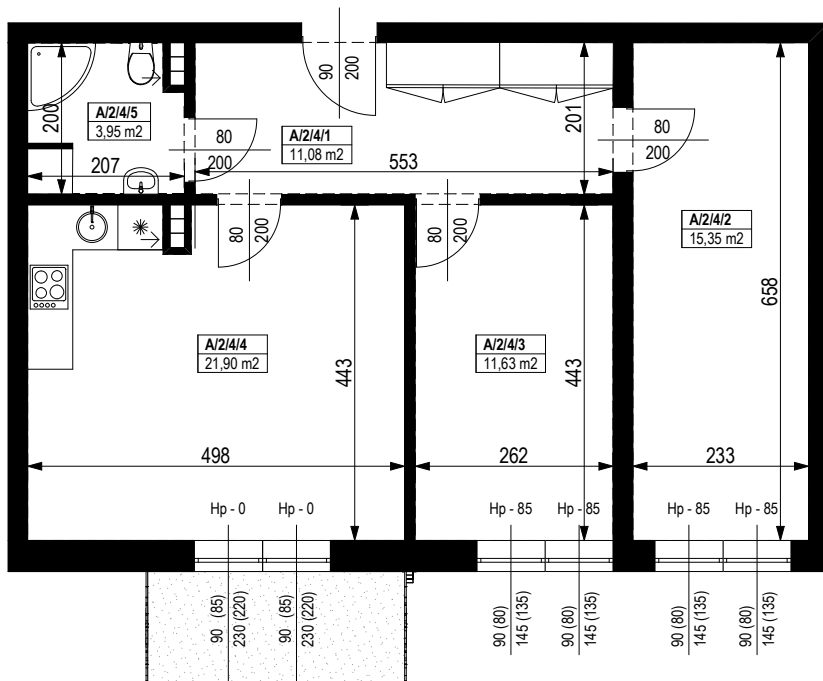


# BUDYNEK MIESZKALNY WIELORODZINNY Z GARAŻEM PODZIEMNYM

Wrocław, ul. Rudawska



## KARTA MIESZKANIA KA.11



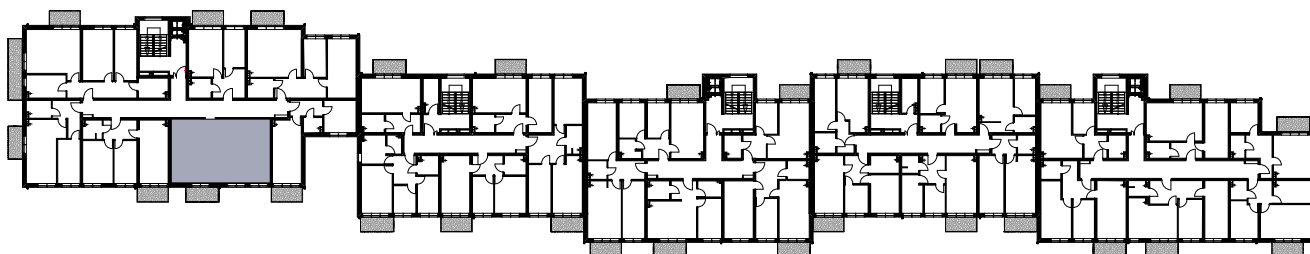
NR POMIESZCZENIA	NAZWA POMIESZCZENIA	POW. (m <sup>2</sup> )
1 PIĘTRO		
<b>MIESZKANIE KA.11</b>		<b>63,91m<sup>2</sup></b>
A/2/4/1	PRZEDPOKÓJ	11,08
A/2/4/2	POKÓJ	15,35
A/2/4/3	POKÓJ	11,63
A/2/4/4	POKÓJ (z aneksem kuchennym)	21,90
A/2/4/5	ŁAZIENKA	3,95
BALKON		4,80

0 1 2 3 4 5 [m]

SKALA PODAWANA Z TOLERANCJĄ +/- 5%

Skala 1:100

ARANŻACJA LOKALU JEST POGŁĄDOWA, STANOWI PRZYKŁADOWY  
MODEL FUNKCJONALNOŚCI I NIE STANOWI OFERTY W ROZUMIENIU KC.



Schemat budynku  
1 PIĘTRO

