

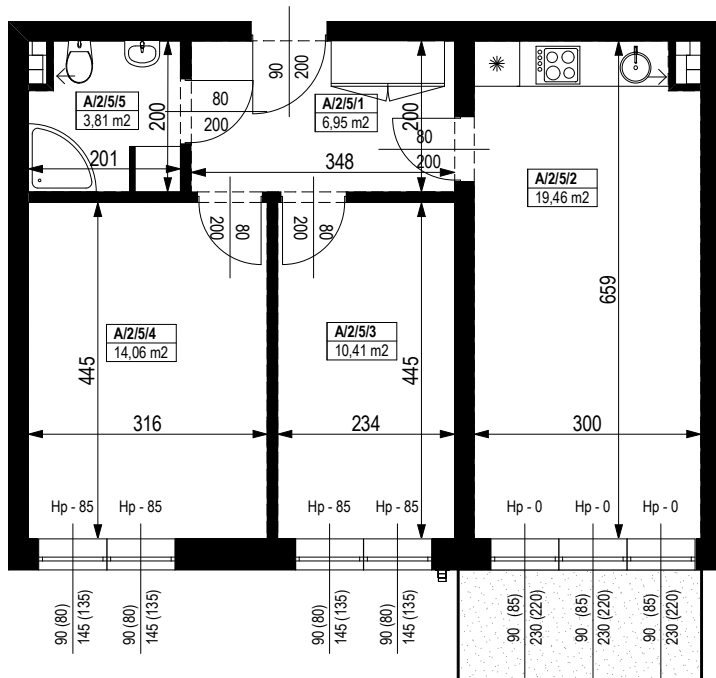


BUDYNEK MIESZKALNY WIELORODZINNY Z GARAŻEM PODZIEMNYM

Wrocław, ul. Rudawska



KARTA MIESZKANIA KA.12



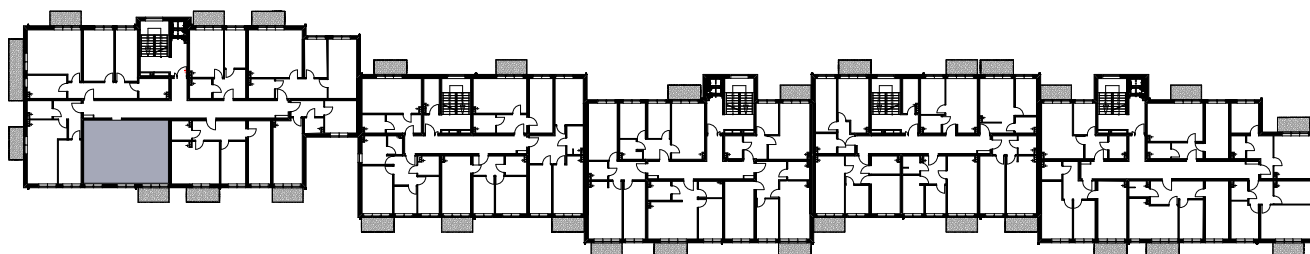
NR POMIESZCZENIA	NAZWA POMIESZCZENIA	POW. (m ²)
1 PIĘTRO		
MIESZKANIE KA.12		54,69m²
A/2/5/1	PRZEDPOKÓJ	6,95
A/2/5/2	POKÓJ (z aneksem kuchennym)	19,46
A/2/5/3	POKÓJ	10,41
A/2/5/4	POKÓJ	14,06
A/2/5/5	ŁAZIENKA	3,81
BALKON		4,80

0 1 2 3 4 5 [m]

SKALA PODAWANA Z TOLERANCJĄ +/- 5%

Skala 1:100

ARANŻACJA LOKALU JEST POGŁĄDOWA, STANOWI PRZYKŁADOWY
MODEL FUNKCJONALNOŚCI I NIE STANOWI OFERTY W ROZUMIENIU KC.



Schemat budynku
1 PIĘTRO

