

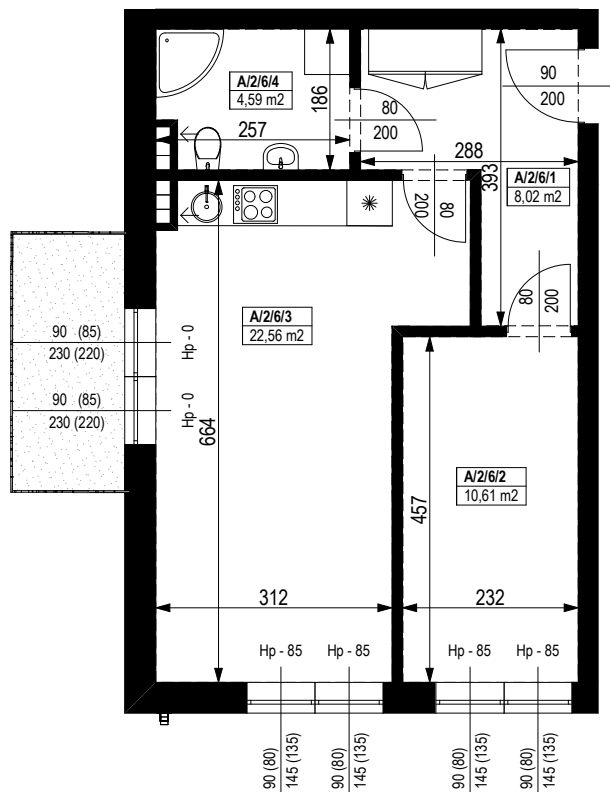


# BUDYNEK MIESZKALNY WIELORODZINNY Z GARAŻEM PODZIEMNYM

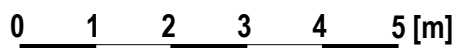
Wrocław, ul. Rudawska



## KARTA MIESZKANIA KA.13



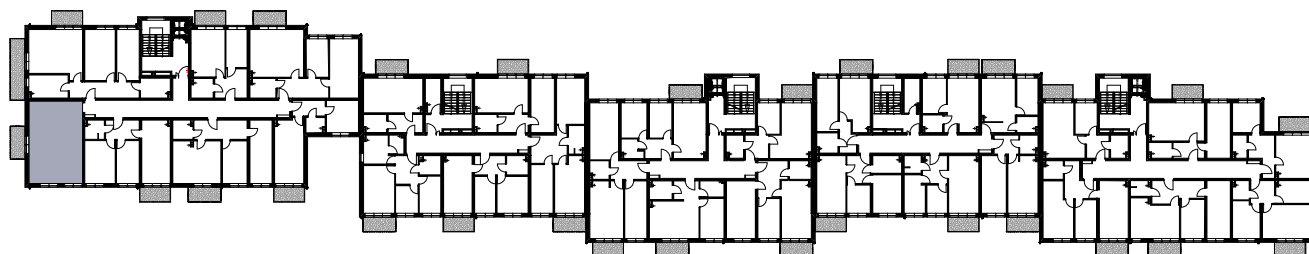
| NR POMIESZCZENIA | NAZWA POMIESZCZENIA            | POW. (m <sup>2</sup> ) |
|------------------|--------------------------------|------------------------|
| 1 PIĘTRO         |                                |                        |
| MIESZKANIE KA.13 |                                | 45,78m <sup>2</sup>    |
| A/2/6/1          | PRZEDPOKÓJ                     | 8,02                   |
| A/2/6/2          | POKÓJ                          | 10,61                  |
| A/2/6/3          | POKÓJ<br>(z aneksem kuchennym) | 22,56                  |
| A/2/6/4          | ŁAZIENKA                       | 4,59                   |
| BALKON           |                                | 4,80                   |



SKALA PODAWANA Z TOLERANCJĄ +/- 5%

Skala 1:100

ARANŻACJA LOKALU JEST POGŁĄDOWĄ, STANOWI PRZYKŁADOWY MODEL FUNKCJONALNOŚCI I NIE STANOWI OFERTY W ROZUMIENIU KC.



Schemat budynku  
1 PIĘTRO

