

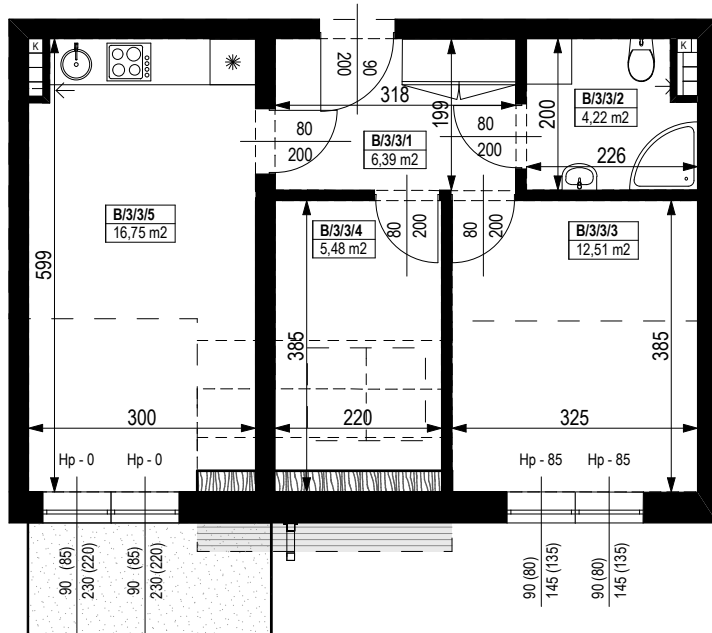


BUDYNEK MIESZKALNY WIELORODZINNY Z GARAŻEM PODZIEMNYM

Wrocław, ul. Rudawska



KARTA MIESZKANIA KB.13



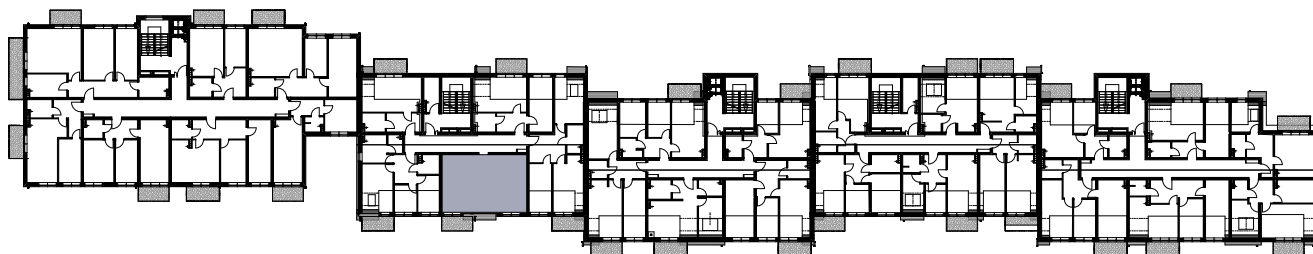
NR POMIESZCZENIA	NAZWA POMIESZCZENIA	POW. (m ²)
2 PIĘTRO		
MIESZKANIE KB.13		45,35m²
B/3/3/1	PRZEDPOKÓJ	6,39
B/3/3/2	ŁAZIENKA	4,22
B/3/3/3	POKÓJ	12,51
B/3/3/4	POKÓJ	5,48
B/3/3/5	POKÓJ (z aneksem kuchennym)	16,75
BALKON		4,80

0 1 2 3 4 5 [m]

SKALA PODAWANA Z TOLERANCJĄ +/- 5%

Skala 1:100

ARANŻACJA LOKALU JEST POGLĄDOWA, STANOWI PRZYKŁADOWY MODEL FUNKCJONALNOŚCI I NIE STANOWI OFERTY W ROZUMIENIU KC.



Schemat budynku
2 PIĘTRO

