

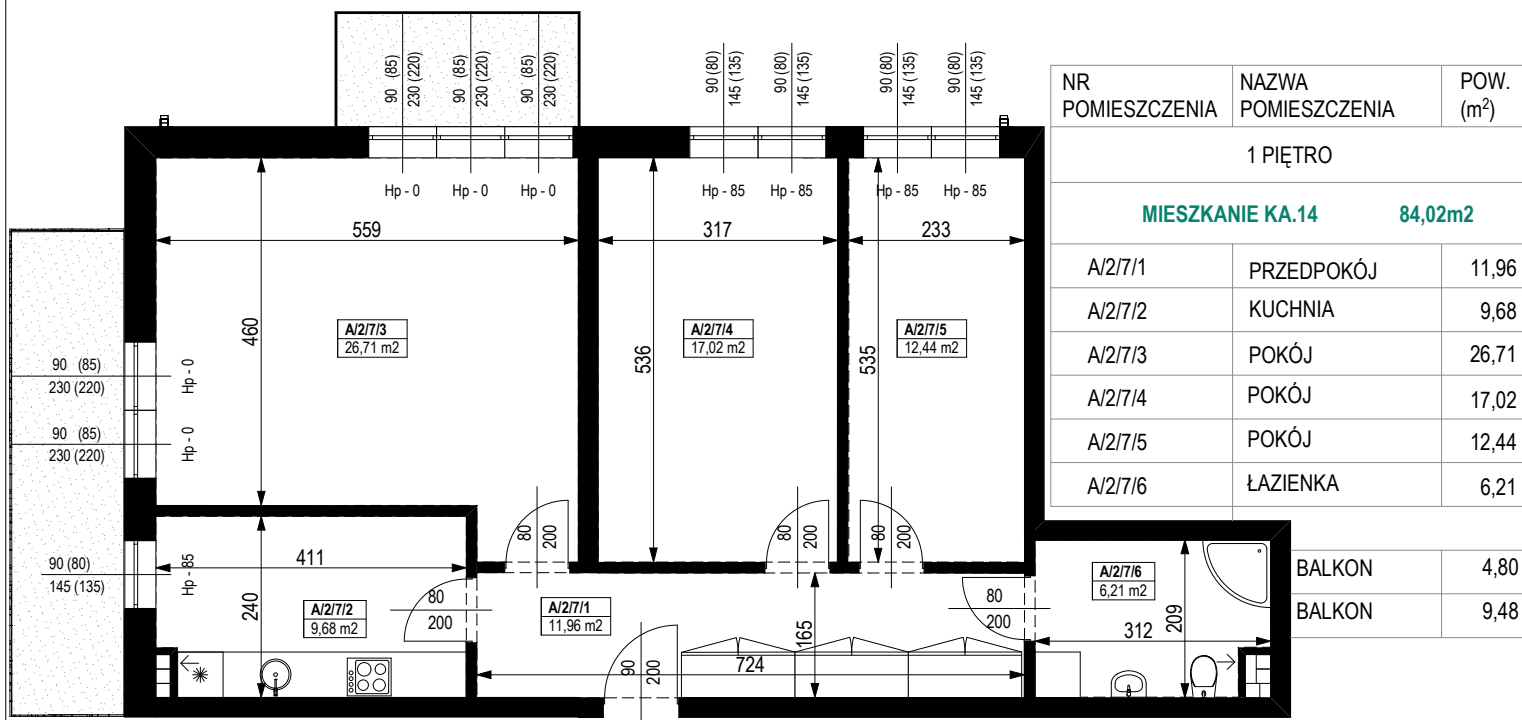


BUDYNEK MIESZKALNY WIELORODZINNY Z GARAŻEM PODZIEMNYM

Wrocław, ul. Rudawska



KARTA MIESZKANIA KA.14



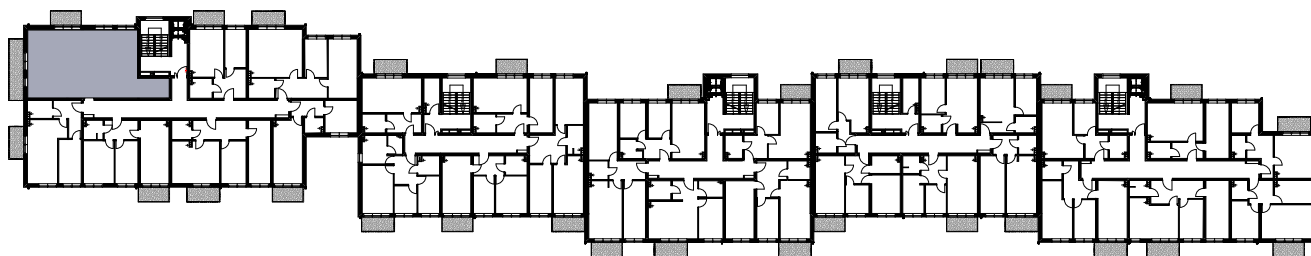
NR POMIESZCZENIA	NAZWA POMIESZCZENIA	POW. (m ²)
1 PIĘTRO		
MIESZKANIE KA.14		84,02m²
A/2/7/1	PRZEDPOKÓJ	11,96
A/2/7/2	KUCHNIA	9,68
A/2/7/3	POKÓJ	26,71
A/2/7/4	POKÓJ	17,02
A/2/7/5	POKÓJ	12,44
A/2/7/6	ŁAZIENKA	6,21
	BALKON	4,80
	BALKON	9,48

0 1 2 3 4 5 [m]

SKALA PODAWANA Z TOLERANCJĄ +/- 5%

Skala 1:100

ARANŻACJA LOKALU JEST POGŁADOWA, STANOWI PRZYKŁADOWY MODEL FUNKCJONALNOŚCI I NIE STANOWI OFERTY W ROZUMIENIU KC.



Schemat budynku
1 PIĘTRO

