

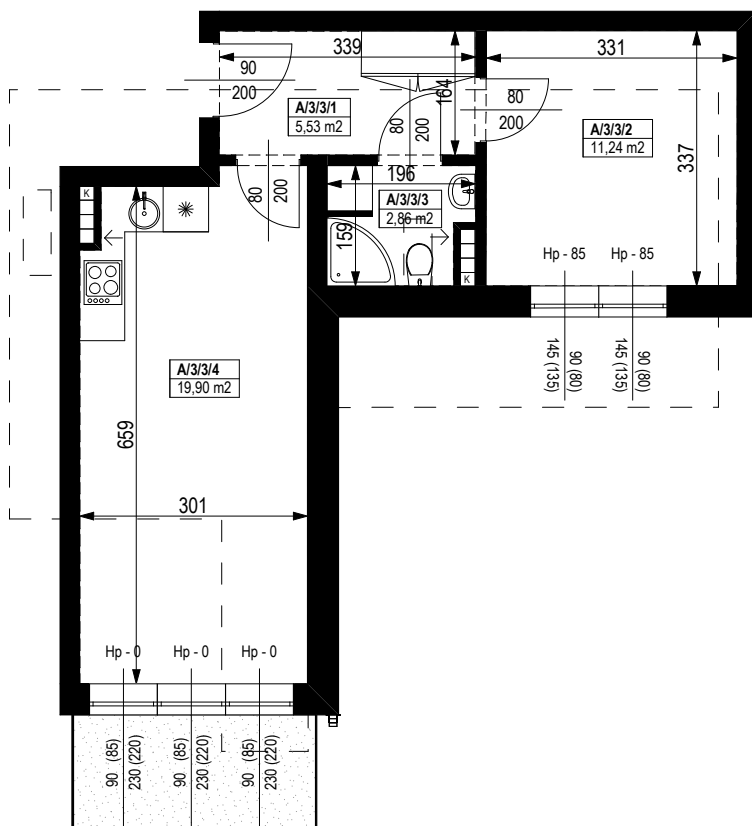


# BUDYNEK MIESZKALNY WIELORODZINNY Z GARAŻEM PODZIEMNYM

Wrocław, ul. Rudawska



## KARTA MIESZKANIA KA.17



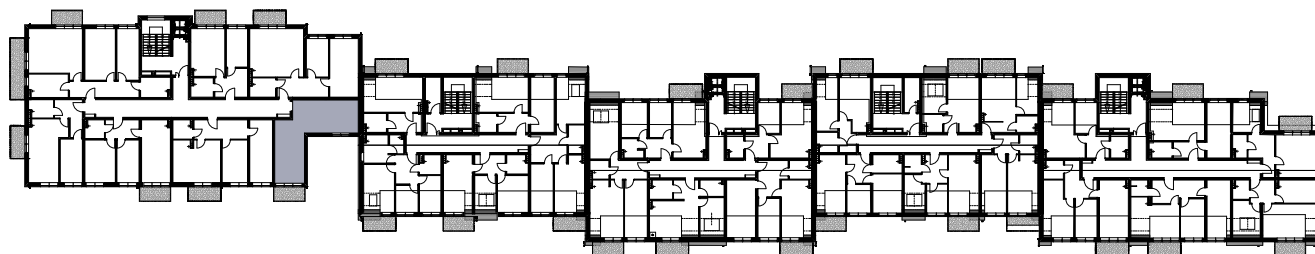
NR POMIESZCZENIA	NAZWA POMIESZCZENIA	POW. (m <sup>2</sup> )
2 PIĘTRO		
<b>MIESZKANIE KA.17</b>		<b>39,53m<sup>2</sup></b>
A/3/3/1	PRZEDPOKÓJ	5,53
A/3/3/2	POKÓJ	11,24
A/3/3/3	ŁAZIENKA	2,86
A/3/3/4	POKÓJ (z aneksem kuchennym)	19,90
BALKON		4,80

0 1 2 3 4 5 [m]

SKALA PODAWANA Z TOLERANCJĄ +/- 5%

Skala 1:100

ARANŻACJA LOKALU JEST POGLĄDOWA, STANOWI PRZYKŁADOWY MODEL FUNKCJONALNOŚCI I NIE STANOWI OFERTY W ROZUMIENIU KC.



Schemat budynku  
2 PIĘTRO



GENERALNY PROJEKTANT  
BIŃCZYK CIEŚLAK MILLER ARCHITEKCI SP. Z O.O.  
WWW.BCMARCHITEKCI.PL

BIURO SPRZEDAŻY  
UL. ŻMIGRODZKA 145  
TEL. 530 222 228  
WWW.RTDEWELOPER.PL

