

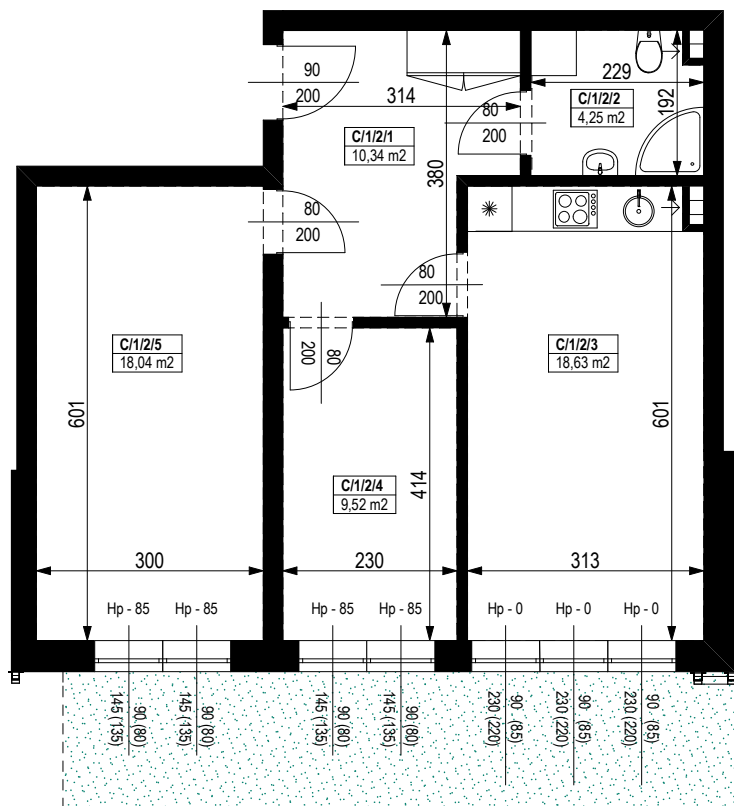


BUDYNEK MIESZKALNY WIELORODZINNY Z GARAŻEM PODZIEMNYM

Wrocław, ul. Rudawska



KARTA MIESZKANIA KC.2



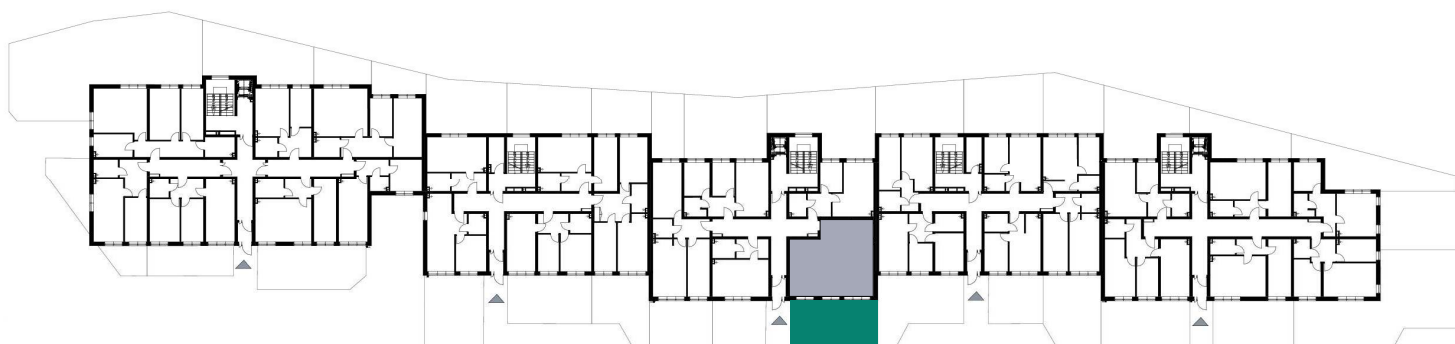
0 1 2 3 4 5 [m]

SKALA PODAWANA Z TOLERANCJĄ +/- 5%

NR POMIESZCZENIA	NAZWA POMIESZCZENIA	POW. (m ²)
PARTER		
MIESZKANIE KC.2		60,78m²
C/1/2/1	PRZEDPOKÓJ	10,34
C/1/2/2	ŁAZIENKA	4,25
C/1/2/3	POKÓJ (z aneksem kuchennym)	18,63
C/1/2/4	POKÓJ	9,52
C/1/2/5	POKÓJ	18,04
OGRÓDEK PRZYLOKALOWY		42,38

Skala 1:100

ARANŻACJA LOKALU JEST POGŁĄDOWA, STANOWI PRZYKŁADOWY
MODEL FUNKCJONALNOŚCI I NIE STANOWI OFERTY W ROZUMIENIU KC.



Schemat budynku
PARTER

