

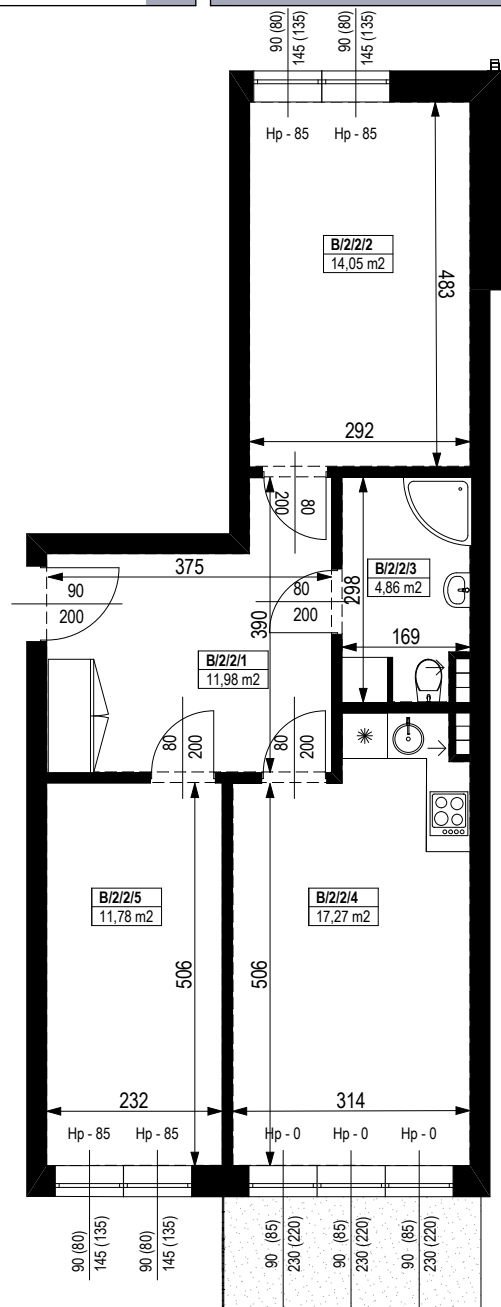


BUDYNEK MIESZKALNY WIELORODZINNY Z GARAŻEM PODZIEMNYM

Wrocław, ul. Rudawska



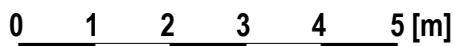
KARTA MIESZKANIA KB.7



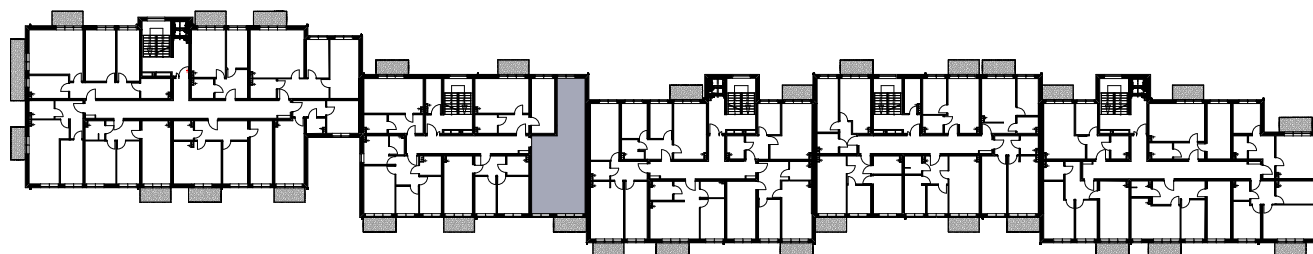
NR POMIESZCZENIA	NAZWA POMIESZCZENIA	POW. (m ²)
1 PIĘTRO		
MIESZKANIE KB.7		59,94m²
B/2/2/1	PRZEDPOKÓJ	11,98
B/2/2/2	POKÓJ	14,05
B/2/2/3	ŁAZIENKA	4,86
B/2/2/4	POKÓJ (z aneksem kuchennym)	17,27
B/2/2/5	POKÓJ	11,78
BALKON		4,80

Skala 1:100

ARANŻACJA LOKALU JEST POGŁĄDOWA, STANOWI PRZYKŁADOWY MODEL FUNKCJONALNOŚCI I NIE STANOWI OFERTY W ROZUMIENIU KC.



SKALA PODAWANA Z TOLERANCJĄ +/- 5%



Schemat budynku
1 PIĘTRO

