

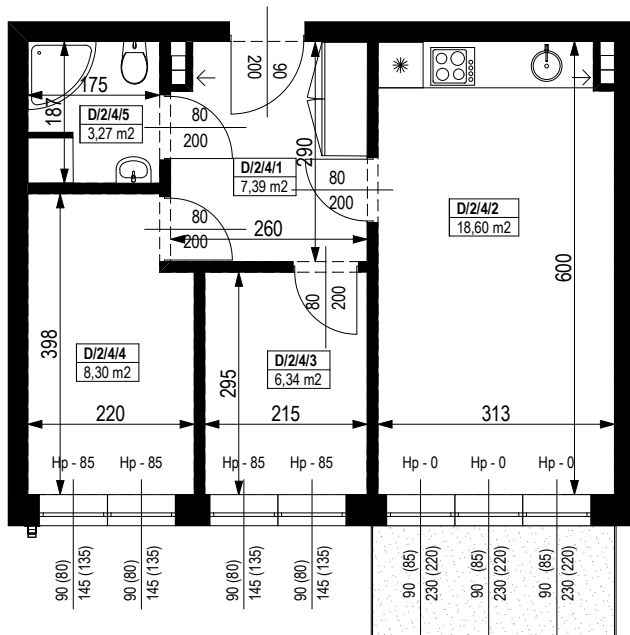


# BUDYNEK MIESZKALNY WIELORODZINNY Z GARAŻEM PODZIEMNYM

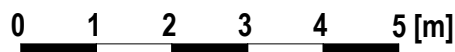
Wrocław, ul. Rudawska



## KARTA MIESZKANIA KD.10



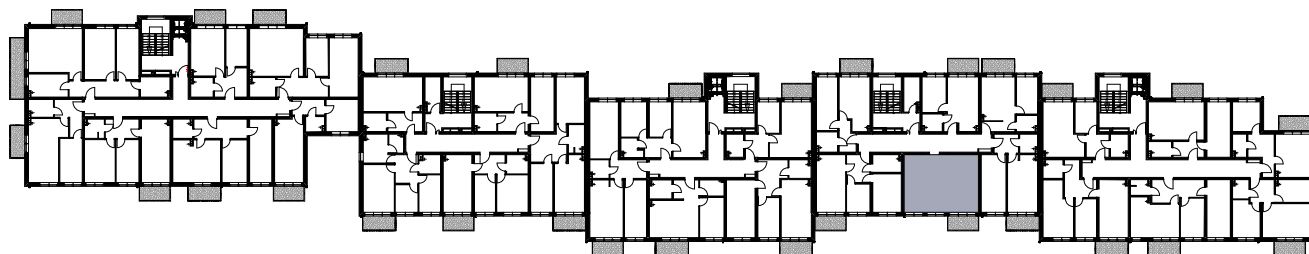
NR POMIESZCZENIA	NAZWA POMIESZCZENIA	POW. (m <sup>2</sup> )
1 PIĘTRO		
<b>MIESZKANIE KD.10</b>		<b>43,90m<sup>2</sup></b>
D/2/4/1	PRZEDPOKÓJ	7,39
D/2/4/2	POKÓJ (z aneksem kuchennym)	18,60
D/2/4/3	GARDEROBA	6,34
D/2/4/4	POKÓJ	8,30
D/2/4/5	ŁAZIENKA	3,27
BALKON		4,80



SKALA PODAWANA Z TOLERANCJĄ +/- 5%

Skala 1:100

ARANŻACJA LOKALU JEST POGŁĄDOWA, STANOWI PRZYKŁADOWY MODEL FUNKCJONALNOŚCI I NIE STANOWI OFERTY W ROZUMIENIU KC.



Schemat budynku  
1 PIĘTRO

