

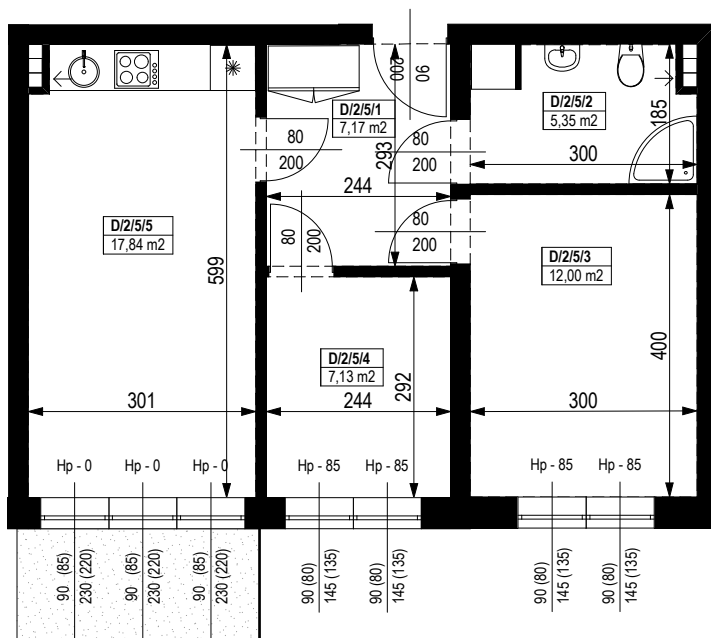


# BUDYNEK MIESZKALNY WIELORODZINNY Z GARAŻEM PODZIEMNYM

Wrocław, ul. Rudawska



## KARTA MIESZKANIA KD.11



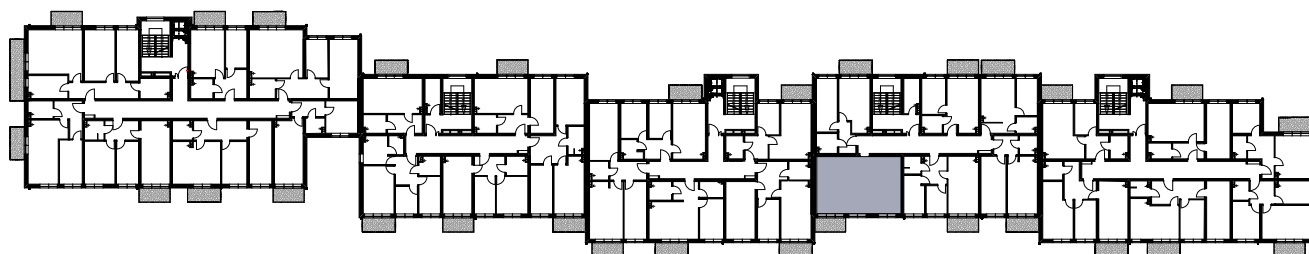
NR POMIESZCZENIA	NAZWA POMIESZCZENIA	POW. (m <sup>2</sup> )
1 PIĘTRO		
<b>MIESZKANIE KD.11</b>		<b>49,49m<sup>2</sup></b>
D/2/5/1	PRZEDPOKÓJ	7,17
D/2/5/2	ŁAZIENKA	5,35
D/2/5/3	POKÓJ	12,00
D/2/5/4	POKÓJ	7,13
D/2/5/5	POKÓJ (z aneksem kuchennym)	17,84
BALKON		4,80



SKALA PODAWANA Z TOLERANCJĄ +/- 5%

Skala 1:100

ARANŻACJA LOKALU JEST POGŁĄDOWA, STANOWI PRZYKŁADOWY MODEL FUNKCJONALNOŚCI I NIE STANOWI OFERTY W ROZUMIENIU KC.



Schemat budynku  
1 PIĘTRO

