

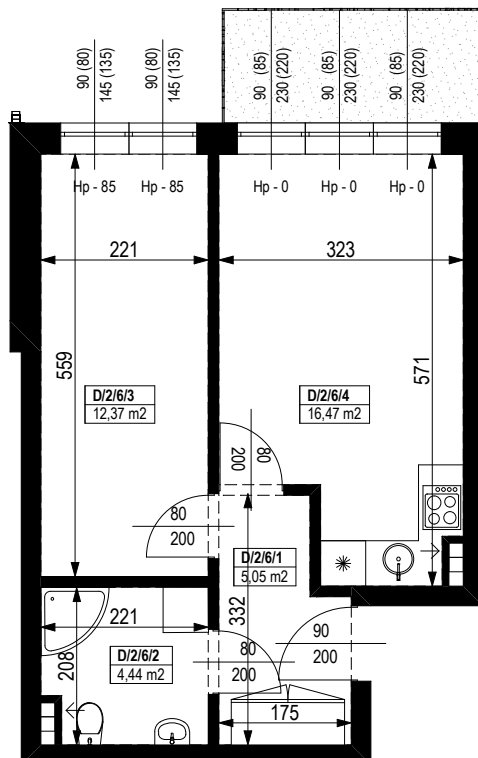


# BUDYNEK MIESZKALNY WIELORODZINNY Z GARAŻEM PODZIEMNYM

Wrocław, ul. Rudawska



## KARTA MIESZKANIA KD.12



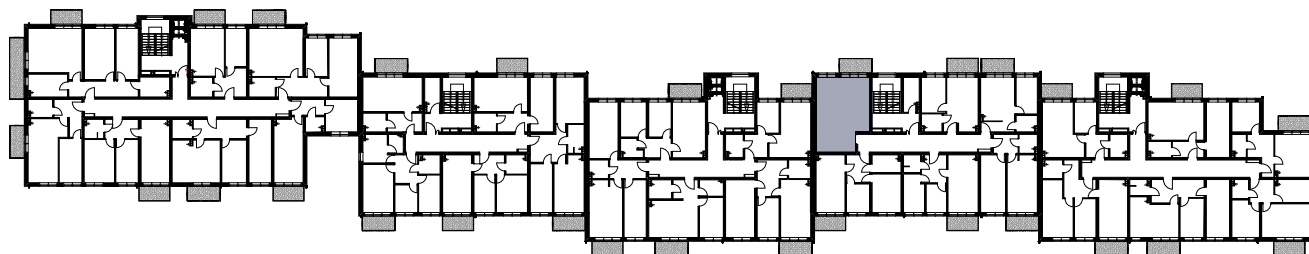
NR POMIESZCZENIA	NAZWA POMIESZCZENIA	POW. (m <sup>2</sup> )
1 PIĘTRO		
<b>MIESZKANIE KD.12</b>		<b>38,33m<sup>2</sup></b>
D/2/6/1	PRZEDPOKÓJ	5,05
D/2/6/2	ŁAZIENKA	4,44
D/2/6/3	POKÓJ	12,37
D/2/6/4	POKÓJ (z aneksem kuchennym)	16,47
BALKON		4,80

0 1 2 3 4 5 [m]

SKALA PODAWANA Z TOLERANCJĄ +/- 5%

Skala 1:100

ARANŻACJA LOKALU JEST POGŁĄDOWA, STANOWI PRZYKŁADOWY MODEL FUNKCJONALNOŚCI I NIE STANOWI OFERTY W ROZUMIENIU KC.



Schemat budynku  
1 PIĘTRO

