

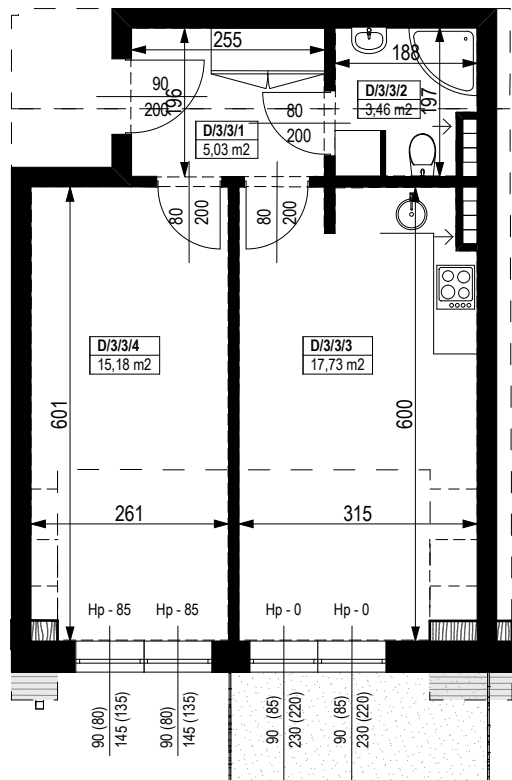


# BUDYNEK MIESZKALNY WIELORODZINNY Z GARAŻEM PODZIEMNYM

Wrocław, ul. Rudawska



## KARTA MIESZKANIA KD.15



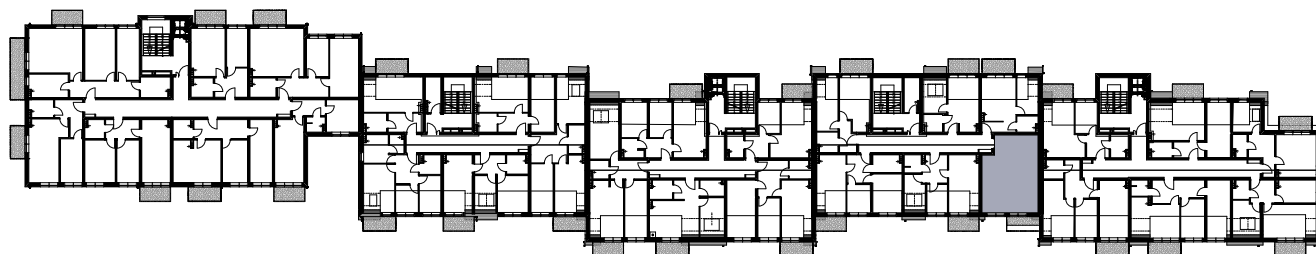
NR POMIESZCZENIA	NAZWA POMIESZCZENIA	POW. (m <sup>2</sup> )
2 PIĘTRO		
<b>MIESZKANIE KD.15</b>		<b>41,40m<sup>2</sup></b>
D/3/3/1	PRZEDPOKÓJ	5,03
D/3/3/2	ŁAZIENKA	3,46
D/3/3/3	POKÓJ (z aneksem kuchennym)	17,73
D/3/3/4	POKÓJ	15,18
BALKON		4,80

0 1 2 3 4 5 [m]

SKALA PODAWANA Z TOLERANCJĄ +/- 5%

Skala 1:100

ARANŻACJA LOKALU JEST POGŁĄDOWA, STANOWI PRZYKŁADOWY MODEL FUNKCJONALNOŚCI I NIE STANOWI OFERTY W ROZUMIENIU KC.



Schemat budynku  
2 PIĘTRO

