

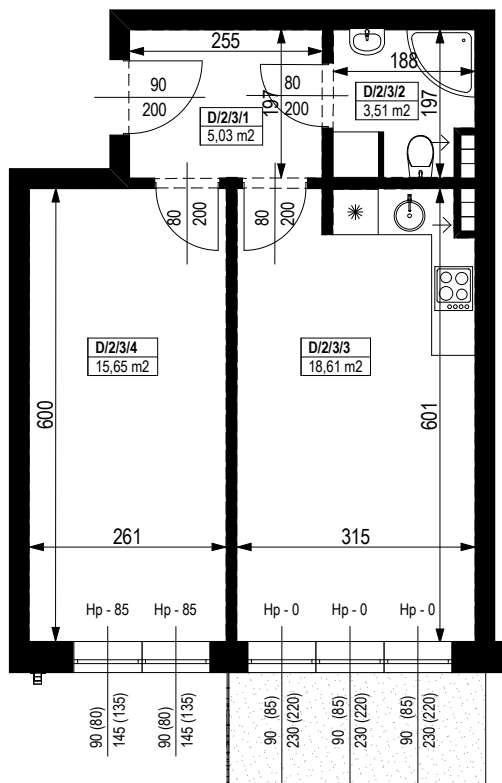


BUDYNEK MIESZKALNY WIELORODZINNY Z GARAŻEM PODZIEMNYM

Wrocław, ul. Rudawska



KARTA MIESZKANIA KD.9



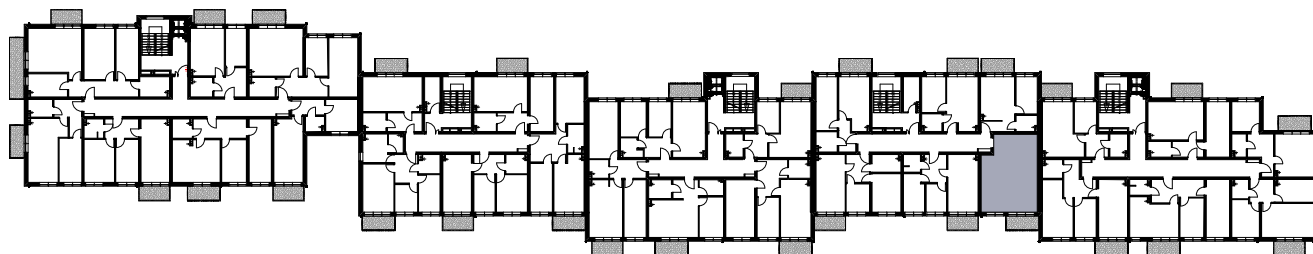
NR POMIESZCZENIA	NAZWA POMIESZCZENIA	POW. (m ²)
1 PIĘTRO		
MIESZKANIE KD.9		42,80m²
D/2/3/1	PRZEDPOKÓJ	5,03
D/2/3/2	ŁAZIENKA	3,51
D/2/3/3	POKÓJ (z aneksem kuchennym)	18,61
D/2/3/4	POKÓJ	15,65
BALKON		4,80

0 1 2 3 4 5 [m]

SKALA PODAWANA Z TOLERANCJĄ +/- 5%

Skala 1:100

ARANŻACJA LOKALU JEST POGŁĄDOWA, STANOWI PRZYKŁADOWY MODEL FUNKCJONALNOŚCI I NIE STANOWI OFERTY W ROZUMIENIU KC.



Schemat budynku
1 PIĘTRO

