

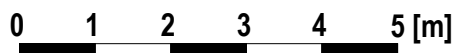
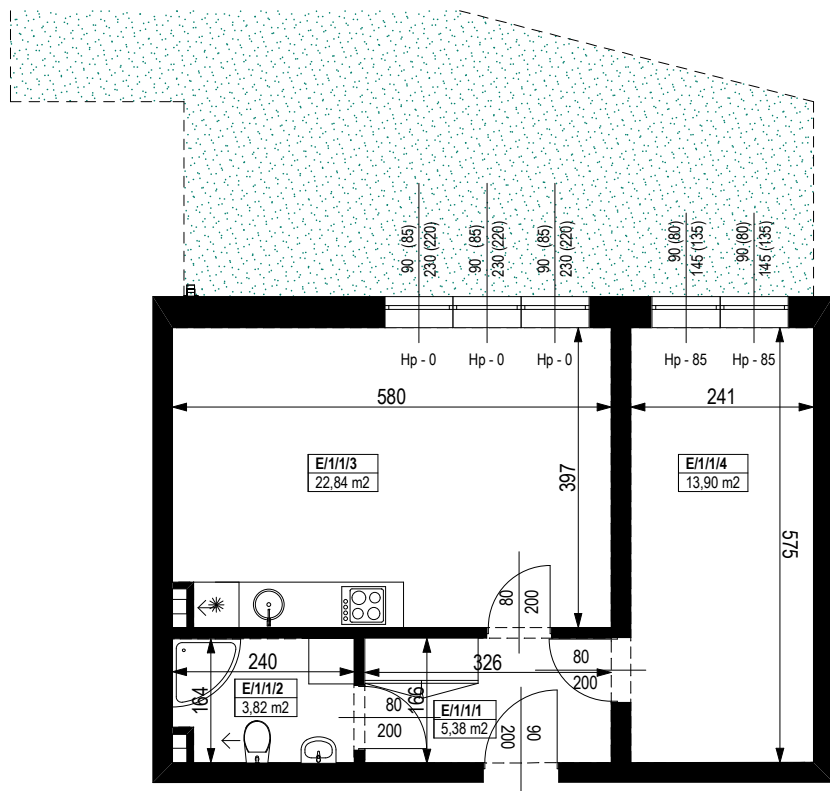


BUDYNEK MIESZKALNY WIELORODZINNY Z GARAŻEM PODZIEMNYM

Wrocław, ul. Rudawska



KARTA MIESZKANIA KE.1

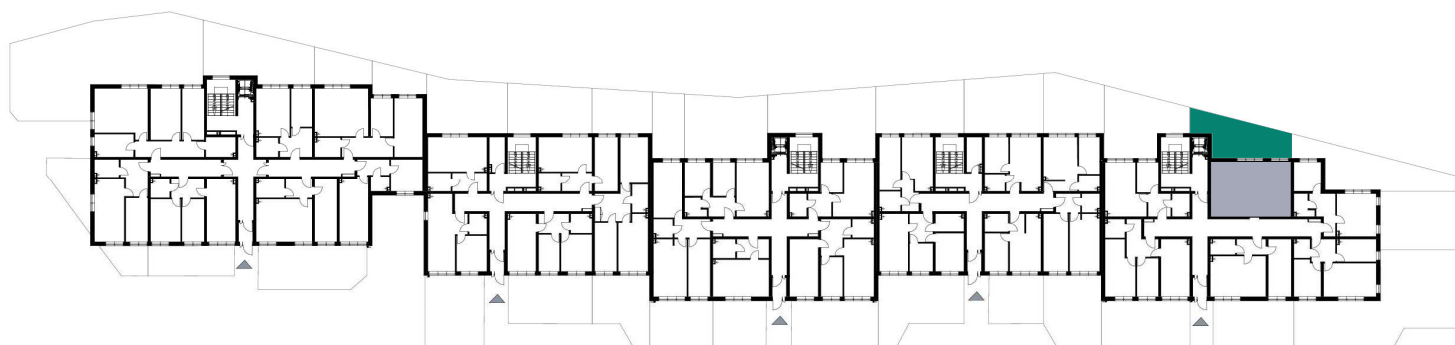


SKALA PODAWANA Z TOLERANCJĄ +/- 5%

NR POMIESZCZENIA	NAZWA POMIESZCZENIA	POW. (m ²)
PARTER		
MIESZKANIE KE.1		45,94m²
E/1/1/1	PRZEDPOKÓJ	5,38
E/1/1/2	ŁAZIENKA	3,82
E/1/1/3	POKÓJ (z aneksem kuchennym)	22,84
E/1/1/4	POKÓJ	13,90
OGRÓDEK PRZYLOKALOWY		35,98

Skala 1:100

ARANŻACJA LOKALU JEST POGŁĄDOWA, STANOWI PRZYKŁADOWY MODEL FUNKCJONALNOŚCI I NIE STANOWI OFERTY W ROZUMIENIU KC.



Schemat budynku
PARTER

