

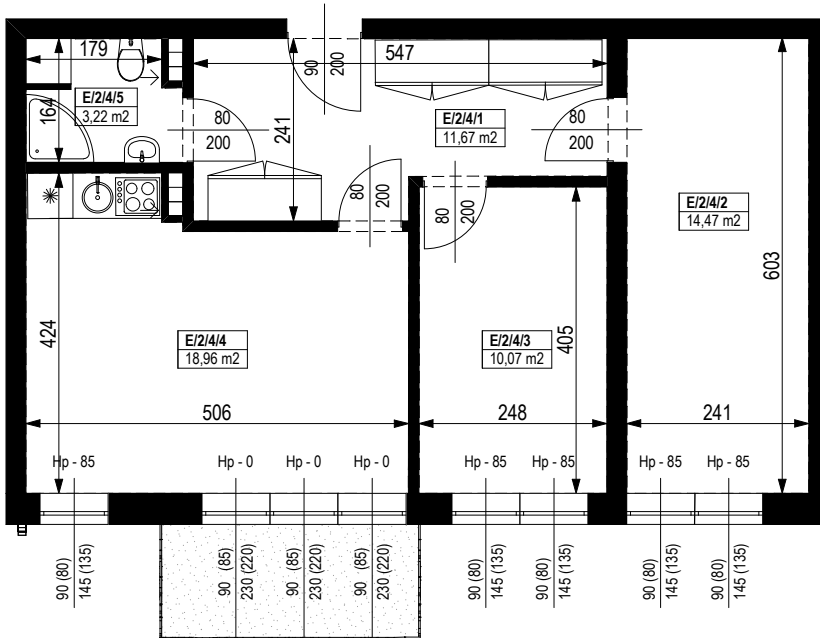


BUDYNEK MIESZKALNY WIELORODZINNY Z GARAŻEM PODZIEMNYM

Wrocław, ul. Rudawska



KARTA MIESZKANIA KE.10



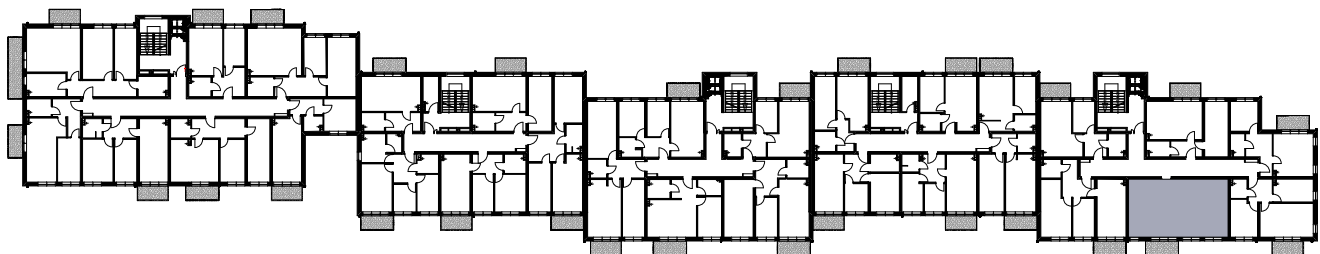
| NR POMIESZCZENIA | NAZWA POMIESZCZENIA | POW. (m ²) |
|-------------------------|-----------------------------|---------------------------|
| 1 PIĘTRO | | |
| MIESZKANIE KE.10 | | 58,39m² |
| E/2/4/1 | PRZEDPOKÓJ | 11,67 |
| E/2/4/2 | POKÓJ | 14,47 |
| E/2/4/3 | POKÓJ | 10,07 |
| E/2/4/4 | POKÓJ (z aneksem kuchennym) | 18,96 |
| E/2/4/5 | ŁAZIENKA | 3,22 |
| BALKON | | 4,80 |

0 1 2 3 4 5 [m]

SKALA PODAWANA Z TOLERANCJĄ +/- 5%

Skala 1:100

ARANŻACJA LOKALU JEST POGŁĄDOWA, STANOWI PRZYKŁADOWY MODEL FUNKCJONALNOŚCI I NIE STANOWI OFERTY W ROZUMIENIU KC.



Schemat budynku
1 PIĘTRO

