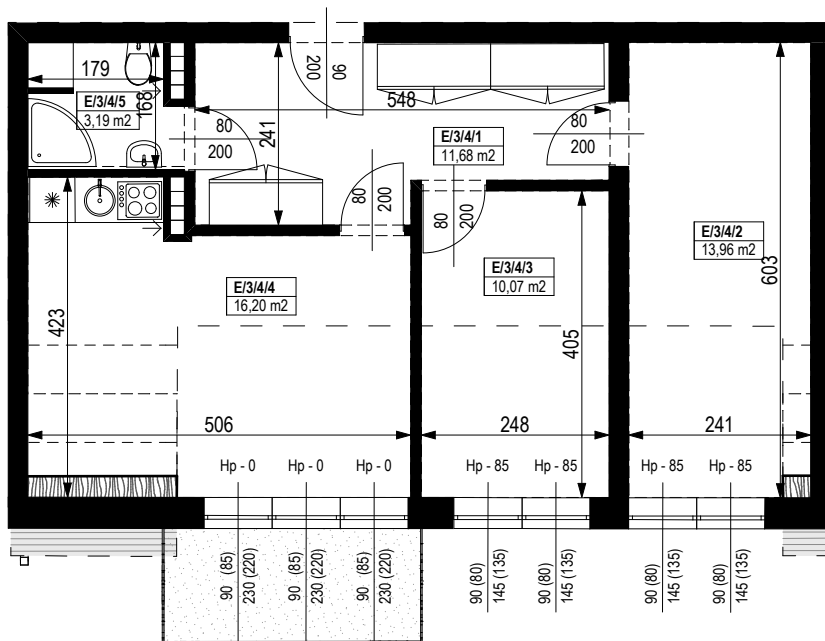


BUDYNEK MIESZKALNY WIELORODZINNY  
Z GARAŻEM PODZIEMNYM  
Wrocław, ul. Rudawska



KARTA MIESZKANIA  
**KE.16**



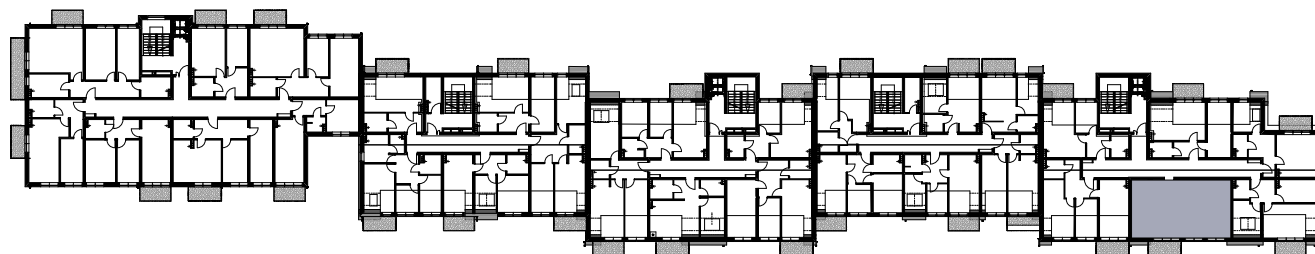
NR POMIESZCZENIA	NAZWA POMIESZCZENIA	POW. (m <sup>2</sup> )
2 PIĘTRO		
<b>MIESZKANIE KE.16</b>		<b>55,10m<sup>2</sup></b>
E/3/4/1	PRZEDPOKÓJ	11,68
E/3/4/2	POKÓJ	13,96
E/3/4/3	POKÓJ	10,07
E/3/4/4	POKÓJ (z aneksem kuchennym)	16,20
E/3/4/5	ŁAZIENKA	3,19
BALKON		4,80



SKALA PODAWANA Z TOLERANCJĄ +/- 5%

Skala 1:100

ARANŻACJA LOKALU JEST POGŁĄDOWA, STANOWI PRZYKŁADOWY MODEL FUNKCJONALNOŚCI I NIE STANOWI OFERTY W ROZUMIENIU KC.



Schemat budynku  
**2 PIĘTRO**



GENERALNY PROJEKTANT  
**BIŃCZYK CIEŚLAK MILLER ARCHITEKCI SP. Z O.O.**  
WWW.BCMARCHITEKCI.PL

BIURO SPRZEDAŻY  
UL. ŻMIGRODZKA 145  
TEL. 530 222 228  
WWW.RTDEVELOPER.PL

