

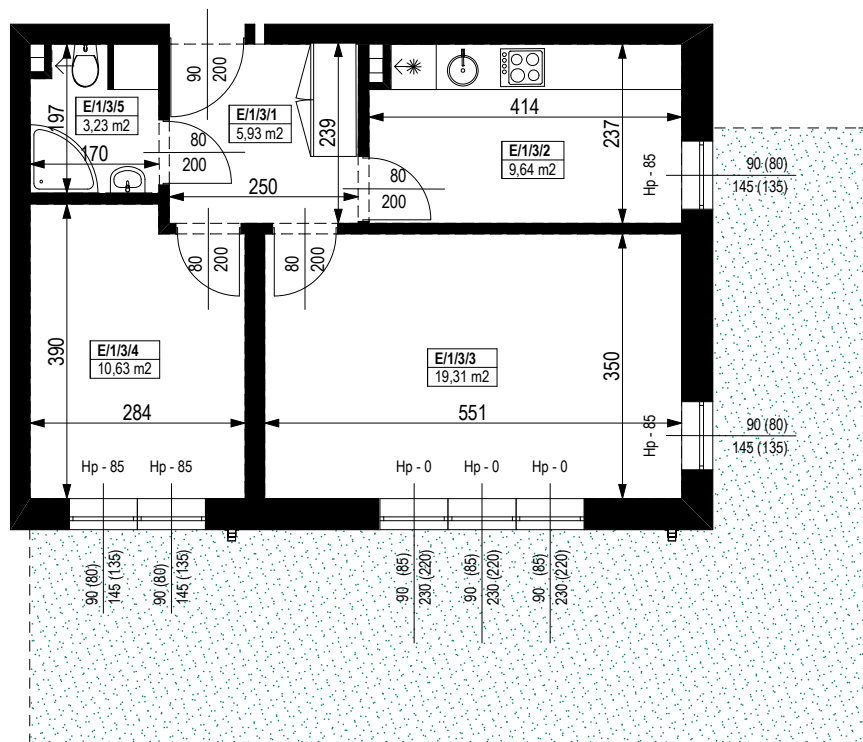


# BUDYNEK MIESZKALNY WIELORODZINNY Z GARAŻEM PODZIEMNYM

Wrocław, ul. Rudawska



## KARTA MIESZKANIA KE.3



NR POMIESZCZENIA	NAZWA POMIESZCZENIA	POW. (m <sup>2</sup> )
PARTER		
<b>MIESZKANIE KE.3</b>		<b>48,74m<sup>2</sup></b>
E/1/3/1	PRZEDPOKÓJ	5,93
E/1/3/2	KUCHNIA	9,64
E/1/3/3	POKÓJ	19,31
E/1/3/4	POKÓJ	10,63
E/1/3/5	ŁAZIENKA	3,23
OGRÓDEK PRZYLOKALOWY		110,55

0 1 2 3 4 5 [m]

SKALA PODAWANA Z TOLERANCJĄ +/- 5%

Skala 1:100

ARANŻACJA LOKALU JEST POGŁĄDOWA, STANOWI PRZYKŁADOWY MODEL FUNKCJONALNOŚCI I NIE STANOWI OFERTY W ROZUMIENIU KC.



Schemat budynku  
PARTER



GENERALNY PROJEKTANT  
**BIŃCZYK CIEŚLAK MILLER ARCHITEKCI SP. Z O.O.**  
WWW.BCMARCHITEKCI.PL

BIURO SPRZEDAŻY  
UL. ŻMIGRODZKA 145  
TEL. 530 222 228  
WWW.RTDEVELOPER.PL

