

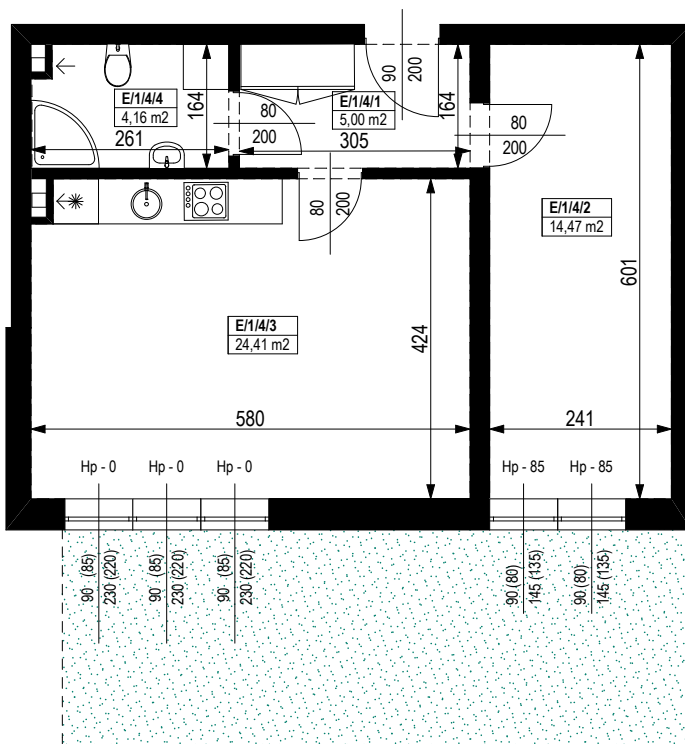


BUDYNEK MIESZKALNY WIELORODZINNY Z GARAŻEM PODZIEMNYM

Wrocław, ul. Rudawska



KARTA MIESZKANIA KE.4



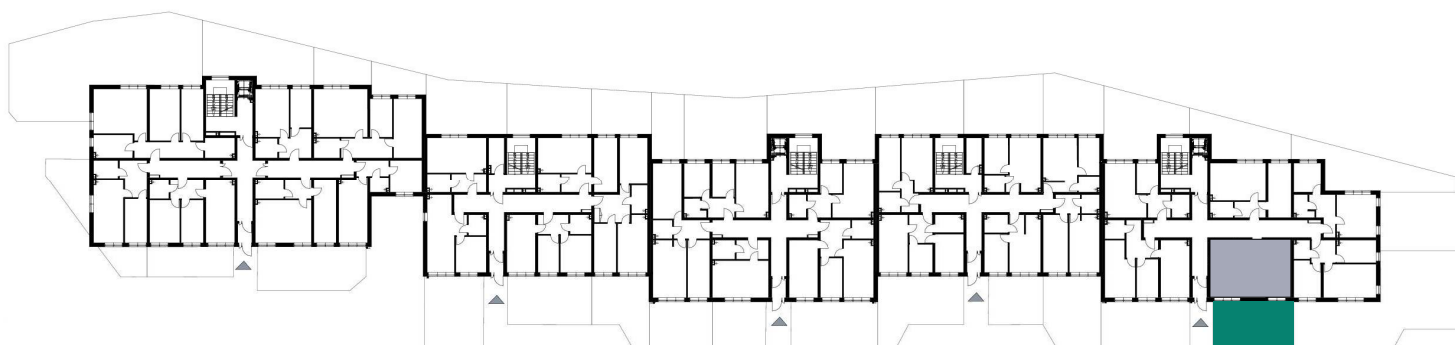
NR POMIESZCZENIA	NAZWA POMIESZCZENIA	POW. (m ²)
PARTER		
MIESZKANIE KE.4		48,04m²
E/1/4/1	PRZEDPOKÓJ	5,00
E/1/4/2	POKÓJ	14,47
E/1/4/3	POKÓJ (z aneksem kuchennym)	24,41
E/1/4/4	ŁAZIENKA	4,16
OGRÓDEK PRZYLOKALOWY		39,63

0 1 2 3 4 5 [m]

SKALA PODAWANA Z TOLERANCJĄ +/- 5%

Skala 1:100

ARANŻACJA LOKALU JEST POGŁĄDOWA, STANOWI PRZYKŁADOWY MODEL FUNKCJONALNOŚCI I NIE STANOWI OFERTY W ROZUMIENIU KC.



Schemat budynku
PARTER

