

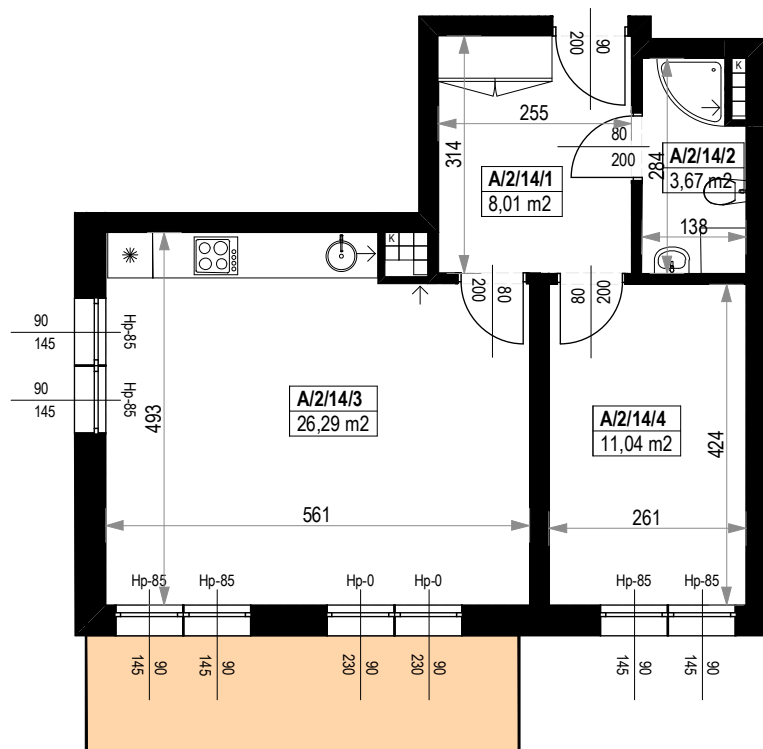


BUDYNKI MIESZKALNE WIELORODZINNE Z GARAŻAMI PODZIEMNYMI

Wrocław, ul. Rudawska



KARTA MIESZKANIA KA.14



NR POMIESZCZENIA	NAZWA POMIESZCZENIA	POW. (m ²)
2 PIĘTRO		
MIESZKANIE KA.14		49,01m²
A/2/14/1	PRZEDPOKÓJ	8,01
A/2/14/2	ŁAZIENKA	3,67
A/2/14/3	POKÓJ (z aneksem kuchennym)	26,29
A/2/14/4	POKÓJ	11,04
BALKON		8,67

Skala 1:100

ARANŻACJA LOKALU JEST POGLĄDOWA, STANOWI PRZYKŁADOWY MODEL FUNKCJONALNOŚCI I NIE STANOWI OFERTY W ROZUMIENIU KC.

0 1 2 3 4 5 [m]

SKALA PODAWANA Z TOLERANCJĄ +/- 5%



Schemat budynków
2 PIĘTRO

