

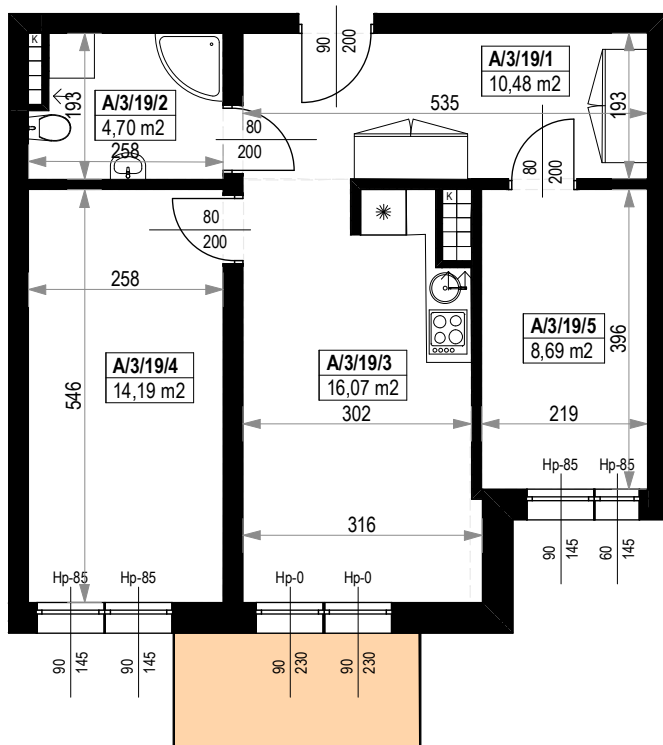


BUDYNKI MIESZKALNE WIELORODZINNE Z GARAŻAMI PODZIEMNYMI

Wrocław, ul. Rudawska



KARTA MIESZKANIA KA.19



NR POMIESZCZENIA	NAZWA POMIESZCZENIA	POW. (m ²)
3 PIĘTRO		
MIESZKANIE KA.19		54,13m²
A/3/19/1	PRZEDPOKÓJ	10,48
A/3/19/2	ŁAZIENKA	4,70
A/3/19/3	POKÓJ (z aneksem kuchennym)	16,07
A/3/19/4	POKÓJ	14,19
A/3/19/5	POKÓJ	8,69
BALKON		4,99

Skala 1:100

ARANŻACJA LOKALU JEST POGŁĄDOWA, STANOWI PRZYKŁADOWY MODEL FUNKCJONALNOŚCI I NIE STANOWI OFERTY W ROZUMIENIU KC.

0 1 2 3 4 5 [m]

SKALA PODAWANA Z TOLERANCJĄ +/- 5%



Schemat budynków
3 PIĘTRO

