

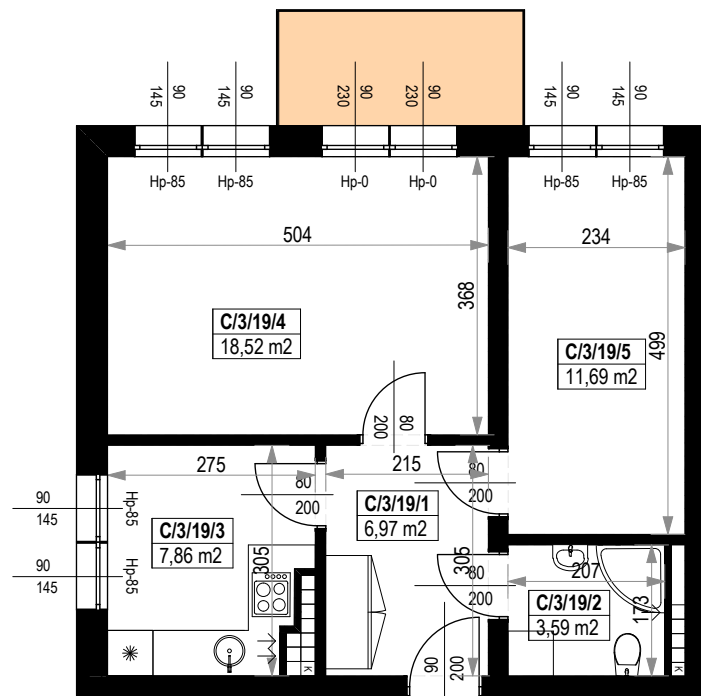


BUDYNKI MIESZKALNE WIELORODZINNE Z GARAŻAMI PODZIEMNYMI

Wrocław, ul. Rudawska



KARTA MIESZKANIA KC.19



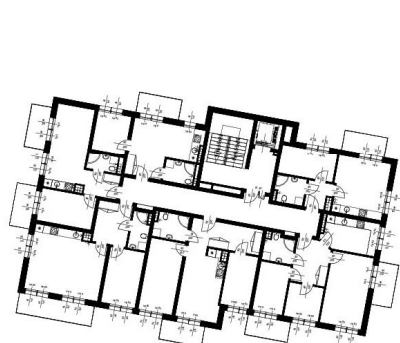
NR POMIESZCZENIA	NAZWA POMIESZCZENIA	POW. (m ²)
3 PIĘTRO		
MIESZKANIE KC.19		48,63m²
C/3/19/1	PRZEDPOKÓJ	6,97
C/3/19/2	ŁAZIENKA	3,59
C/3/19/3	KUCHNIA	7,86
C/3/19/4	POKÓJ	18,52
C/3/19/5	POKÓJ	11,69
BALKON		4,99

Skala 1:100

ARANŻACJA LOKALU JEST POGŁADOWA, STANOWI PRZYKŁADOWY MODEL FUNKCJONALNOŚCI I NIE STANOWI OFERTY W ROZUMIENIU KC.

0 1 2 3 4 5 [m]

SKALA PODAWANA Z TOLERANCJĄ +/- 5%



Schemat budynków
3 PIĘTRO

