

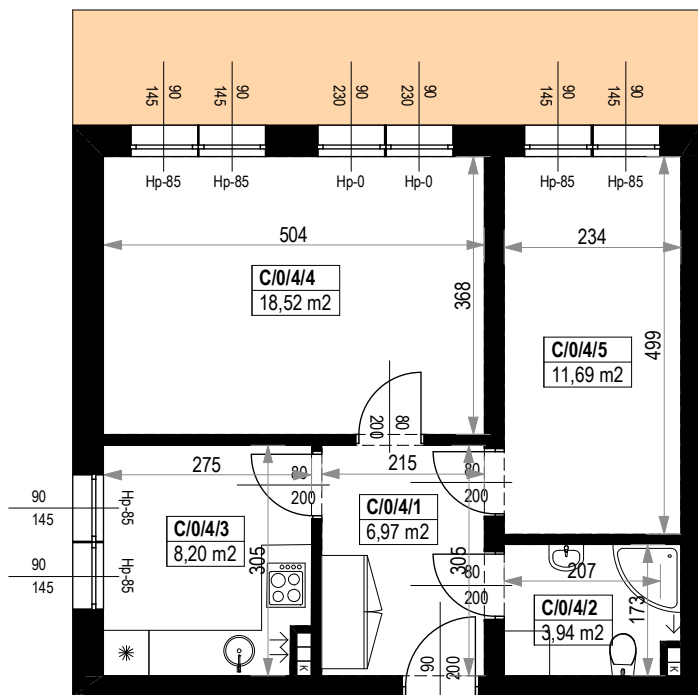


# BUDYNKI MIESZKALNE WIELORODZINNE Z GARAŻAMI PODZIEMNYMI

Wrocław, ul. Rudawska



## KARTA MIESZKANIA KC.4



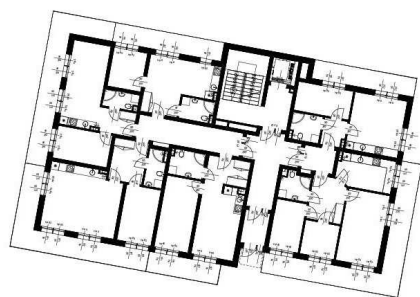
NR POMIESZCZENIA	NAZWA POMIESZCZENIA	POW. (m <sup>2</sup> )
PARTER		
<b>MIESZKANIE KC.4</b>		<b>49,32m<sup>2</sup></b>
C/0/4/1	PRZEDPOKÓJ	6,97
C/0/4/2	ŁAZIENKA	3,94
C/0/4/3	KUCHNIA	8,20
C/0/4/4	POKÓJ	18,52
C/0/4/5	POKÓJ	11,69
TARAS PRZYLOKALOWY		12,67

Skala 1:100

ARANŻACJA LOKALU JEST POGŁADOWA, STANOWI PRZYKŁADOWY MODEL FUNKCJONALNOŚCI I NIE STANOWI OFERTY W ROZUMIENIU KC.

0 1 2 3 4 5 [m]

SKALA PODAWANA Z TOLERANCJĄ +/- 5%



Schemat budynków  
PARTER

