

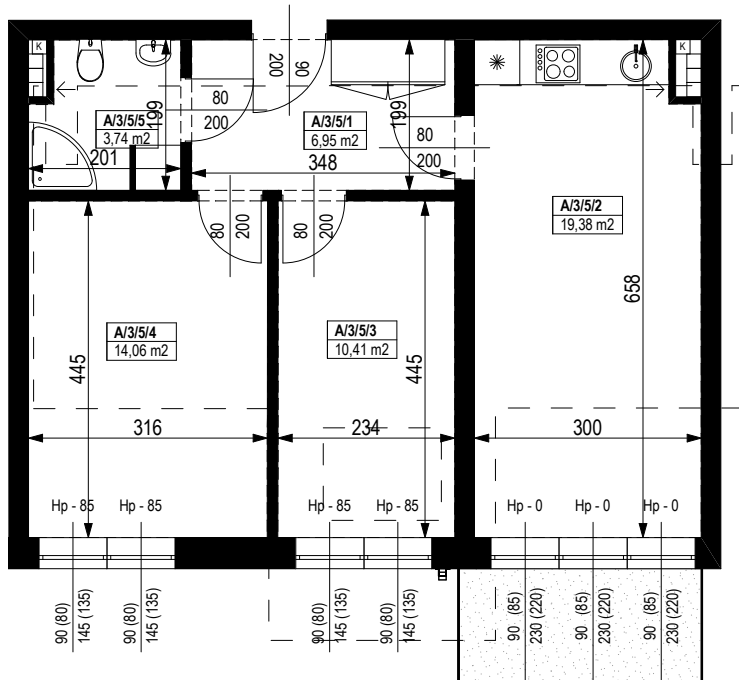


BUDYNEK MIESZKALNY WIELORODZINNY Z GARAŻEM PODZIEMNYM

Wrocław, ul. Rudawska



KARTA MIESZKANIA KA.19



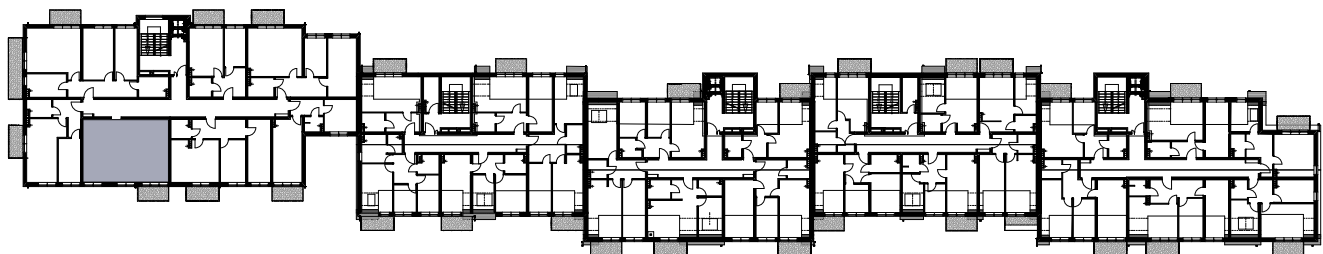
NR POMIESZCZENIA	NAZWA POMIESZCZENIA	POW. (m ²)
2 PIĘTRO		
MIESZKANIE KA.19		54,54m²
A/3/5/1	PRZEDPOKÓJ	6,95
A/3/5/2	POKÓJ (z aneksem kuchennym)	19,38
A/3/5/3	POKÓJ	10,41
A/3/5/4	POKÓJ	14,06
A/3/5/5	ŁAZIENKA	3,74
BALKON		4,80

0 1 2 3 4 5 [m]

SKALA PODAWANA Z TOLERANCJĄ +/- 5%

Skala 1:100

ARANŻACJA LOKALU JEST POGLĄDOWA, STANOWI PRZYKŁADOWY MODEL FUNKCJONALNOŚCI I NIE STANOWI OFERTY W ROZUMIENIU KC.



Schemat budynku
2 PIĘTRO

