

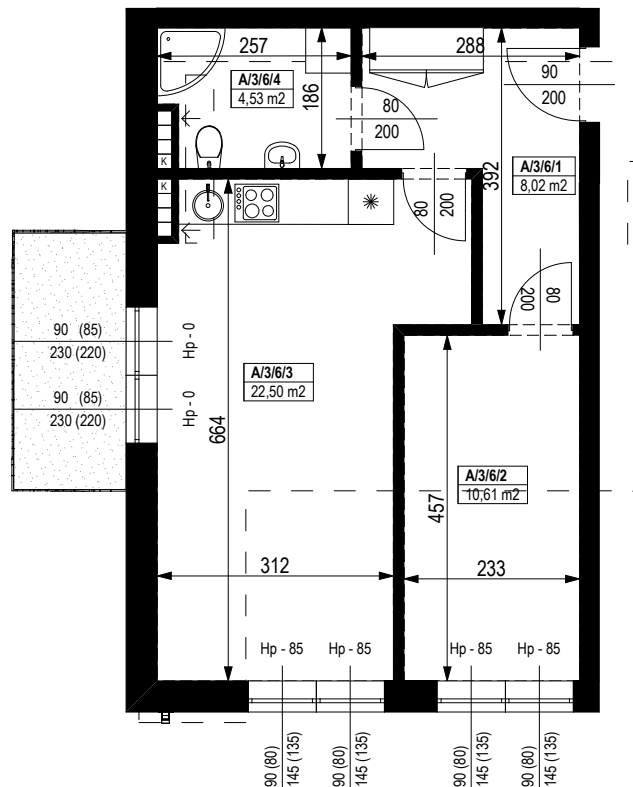


BUDYNEK MIESZKALNY WIELORODZINNY Z GARAŻEM PODZIEMNYM

Wrocław, ul. Rudawska



KARTA MIESZKANIA **KA.20**



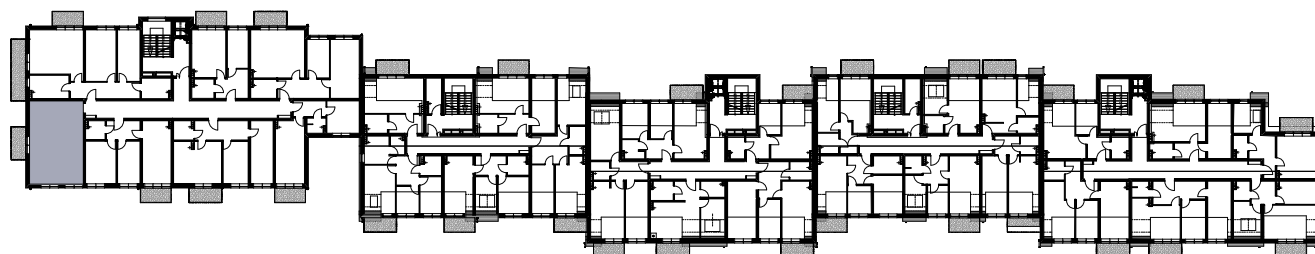
NR POMIESZCZENIA	NAZWA POMIESZCZENIA	POW. (m ²)
2 PIĘTRO		
MIESZKANIE KA.20		45,66m²
A/3/6/1	PRZEDPOKÓJ	8,02
A/3/6/2	POKÓJ	10,61
A/3/6/3	POKÓJ (z aneksem kuchennym)	22,50
A/3/6/4	ŁAZIENKA	4,53
BALKON		4,80

0 1 2 3 4 5 [m]

SKALA PODAWANA Z TOLERANCJĄ +/- 5%

Skala 1:100

ARANŻACJA LOKALU JEST POGLĄDOWA, STANOWI PRZYKŁADOWY MODEL FUNKCJONALNOŚCI I NIE STANOWI OFERTY W ROZUMIENIU KC.



Schemat budynku
2 PIĘTRO

