

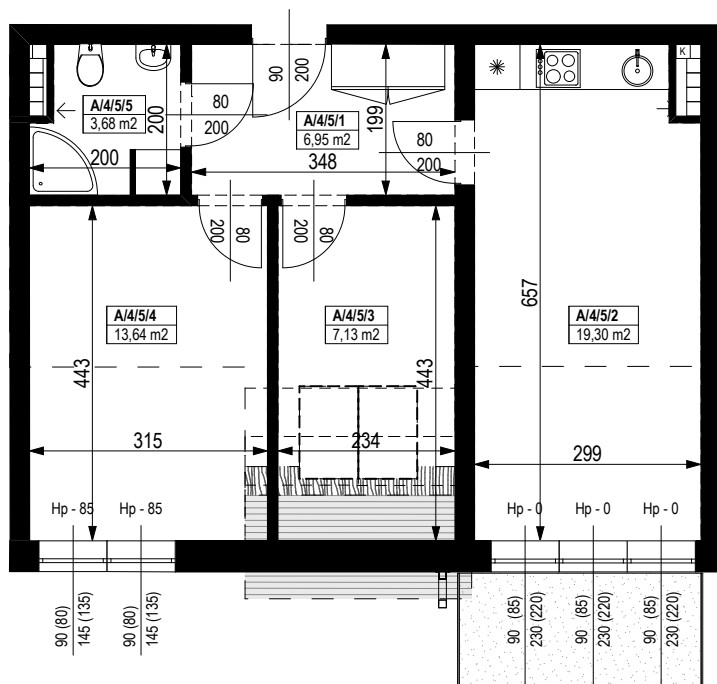


BUDYNEK MIESZKALNY WIELORODZINNY Z GARAŻEM PODZIEMNYM

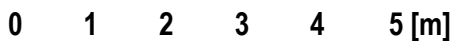
Wrocław, ul. Rudawska



KARTA MIESZKANIA **KA.26**



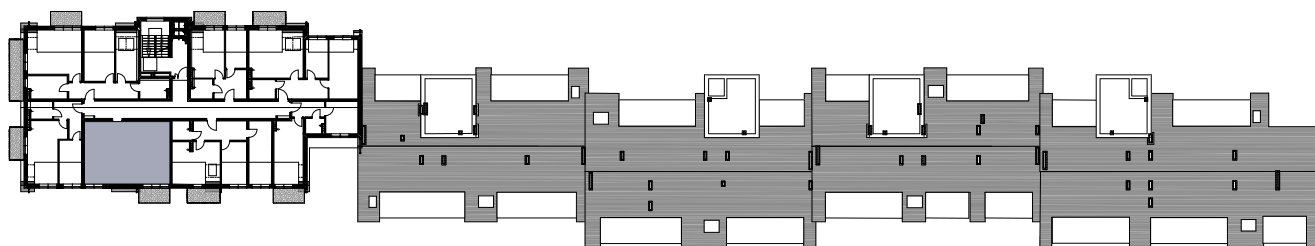
| NR POMIESZCZENIA | NAZWA POMIESZCZENIA | POW. (m ²) |
|-------------------------|--------------------------------|---------------------------|
| 3 PIĘTRO | | |
| MIESZKANIE KA.26 | | 50,70m² |
| A/4/5/1 | PRZEDPOKÓJ | 6,95 |
| A/4/5/2 | POKÓJ (z aneksem kuchennym) | 19,30 |
| A/4/5/3 | POKÓJ | 7,13 |
| A/4/5/4 | POKÓJ | 13,64 |
| A/4/5/5 | ŁAZIENKA | 3,68 |
| BALKON | | 4,80 |



SKALA PODAWANA Z TOLERANCJĄ +/- 5%

Skala 1:100

ARANŻACJA LOKALU JEST POGLĄDOWA, STANOWI PRZYKŁADOWY MODEL FUNKCJONALNOŚCI I NIE STANOWI OFERTY W ROZUMIENIU KC.



Schemat budynku
3 PIĘTRO

