

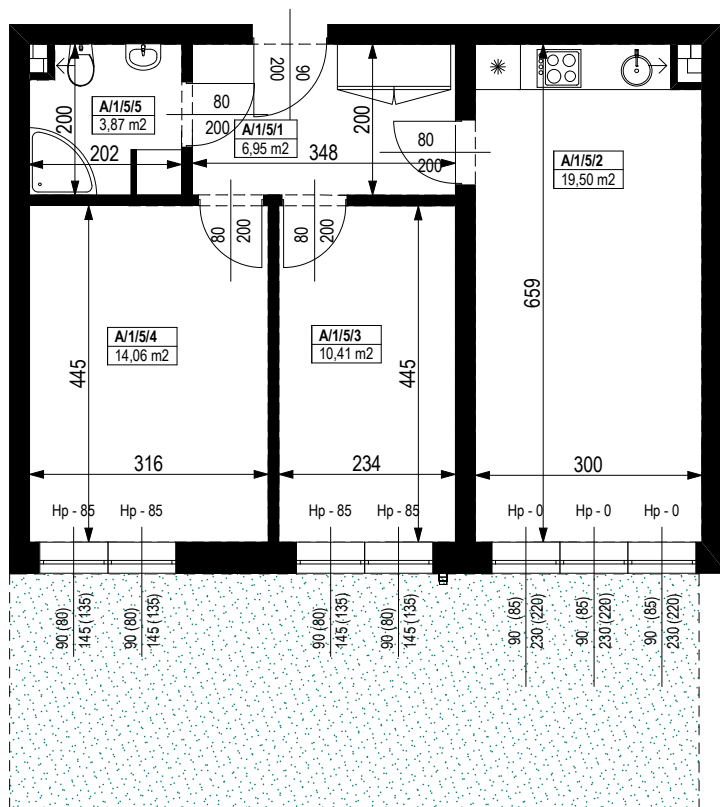


BUDYNEK MIESZKALNY WIELORODZINNY Z GARAŻEM PODZIEMNYM

Wrocław, ul. Rudawska



KARTA MIESZKANIA KA.5



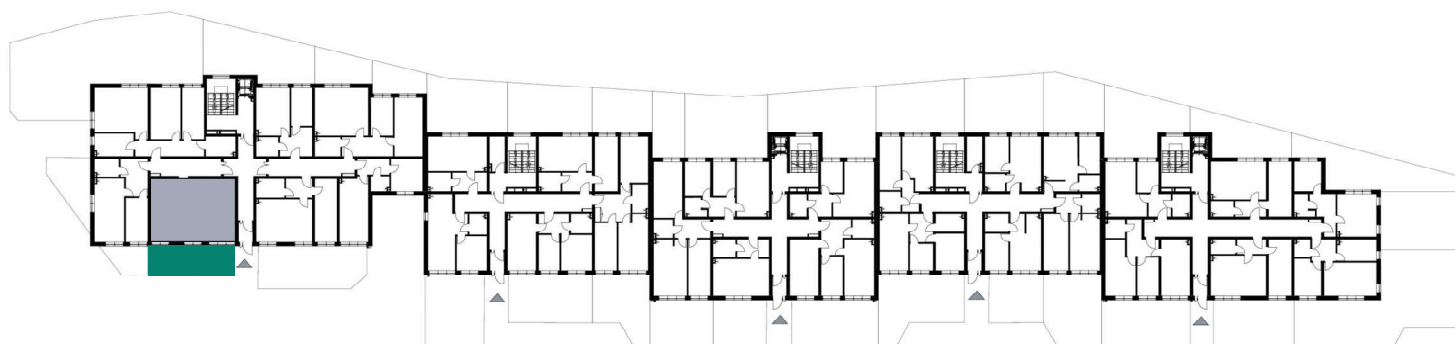
0 1 2 3 4 5 [m]

SKALA PODAWANA Z TOLERANCJĄ +/- 5%

NR POMIESZCZENIA	NAZWA POMIESZCZENIA	POW. (m ²)
PARTER		
MIESZKANIE KA.5		54,79m²
A/1/5/1	PRZEDPOKÓJ	6,95
A/1/5/2	POKÓJ (z aneksem kuchennym)	19,50
A/1/5/3	POKÓJ	10,41
A/1/5/4	POKÓJ	14,06
A/1/5/5	ŁAZIENKA	3,87
OGRÓDEK PRZYLOKALOWY		28,68

Skala 1:100

ARANŻACJA LOKALU JEST POGŁĄDOWA, STANOWI PRZYKŁADOWY
MODEL FUNKCJONALNOŚCI I NIE STANOWI OFERTY W ROZUMIENIU KC.



Schemat budynku
PARTER

